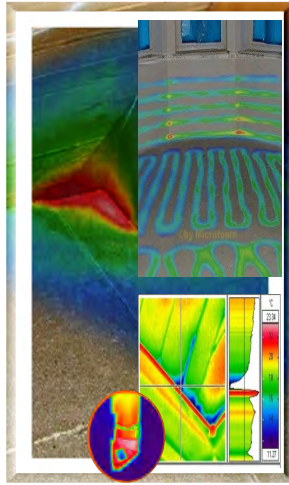


THEMEN

- Feuchtigkeit im neuen Haus
- Behaglichkeitsfaktoren
- Taupunktrechner
- Warmes Wasser aus dem Kaltwasserhahn
- Elektrosmog
- Blitzschäden
- Hausautomation
- IT-Sicherheit & Versicherung



Behaglichkeits-Faktoren

Ob man sich in den vier Wänden wohl fühlt oder nicht, hängt, insbesondere von folgenden Faktoren ab:

- Behagliche Luftfeuchtigkeit
- Bekleidung
- Empfundene Temperatur
- Frischluft und CO₂ - Konzentration
- Geruchs- und Staubbelastung
- Ionisierung der Luft
- Lärmbelastung
- Luftbewegung
- Niedertemperatur Heizsysteme
- Richtige Beleuchtung
- Tätigkeit der Menschen

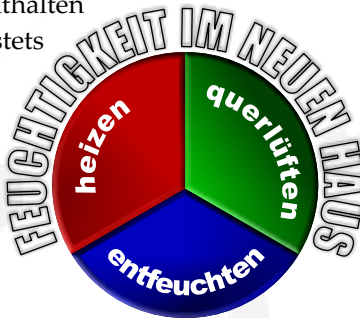
Die Schaffung eines guten Raumklimas ist eine grundlegende Voraussetzung für das Wohlbefinden und die Gesundheit der Bewohner.

Feuchtigkeit im neuen Haus

Sie haben neu gebaut, sind gerade eingezogen, die Feuchtigkeit im Gebäude bereitet ihnen Sorgen.

Dazu ein paar Anmerkungen: Bedenken sie, dass etwa 10000 Liter Wasser für die Herstellung eines Einfamilienhauses notwendig sind - Wasser ist daher in Beton, Estrich, Putz, etc. enthalten und es bleibt in Neubauten stets eine Restfeuchtigkeit.

Um die Feuchtigkeit nun aus dem Gebäude zu bringen hilft ihnen das nebenstehende Diagramm mit den notwendigen Tätigkeiten



heizen - querlüften - entfuchten.

Wichtig: Besorgen sie sich mindestens zwei Feuchtemessgeräte. Besonders im Sommer bei Regen kann es kontraproduktiv sein zu lüften, da die Außenluft meist feuchter ist, als die Raumluftfeuchte. Daher ist es sinnvoll dies vorher mittels Meßgerät zu überprüfen.

Ein Tipp von einem Estrich-Experten bezüglich Estrich-Trocknung: "Es muß ziehen wie in einem Vogelhaus".

Lassen sie sich bezüglich Messgeräte, Entfeuchter beraten. Angeboten wird auch ein Messdatenprotokoll mittels Datenlogger.

Taupunktrechner

Dieses einfache Hilfsprogramm berechnet Taupunkt, Wassergehalt & die absolute Feuchte..

Integriert ist auch ein Behaglichkeitsdiagramm.

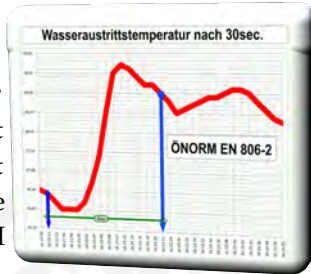
Mit einem Mobiltelefon können sie mit dem QR-Code-Reader diese Applikation aufrufen.



Seminar und Broschüren-Info: http://www.xpertbase.com/Seminar-Vorschlag_s.pdf

Ein Glas warmes Wasser bitte!

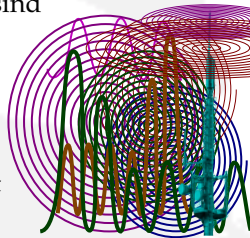
- Kommt aus ihrer Waschtischarmatur anstelle von kaltem Wasser über eine längere Zeit warmes Wasser dann ist dies ein Fall für eine Messung nach ÖNORM EN 806-2
- Messung und Aufzeichnung der Kaltwasseraustrittstemperatur an Wasserarmaturen
- Messung und Aufzeichnung der Warmwasseraustrittstemperatur an Wasserarmaturen



Elektrosmog

EMV - Elektromagnetische Verträglichkeit

- Elektrosmog, E-Smog, ESmog sind umgangssprachliche Beschreibungen für eine überhöhte „Konzentration“ elektrischer, magnetischer und elektromagnetischer Felder mit möglicherweise gesundheitsschädlichen Auswirkungen auf Menschen, Tiere, Pflanzen, etc..
- Ich berate sie nach den Erkenntnissen jahrelanger Untersuchungen namhafter Institutionen und informiere bezüglich gültiger Grenzwerte.



Blitzschäden, Überspannungen

Bei Schäden immer ein Protokoll erstellen!

- Beachten sie die 5 "W"
- Wann? Notieren sie Datum und Uhrzeit des Schadenereignisses.
- Wo? Geben sie den genauen Schadenort an.
- Wer? Geben sie Beteiligte/Geschädigte/Zeugen (Kontaktdaten) an.
- Wie? Beschreiben Sie den Schadenhergang.
- Was? Welche Gegenstände wurden beschädigt? (Beweisfotos)



Hausautomation

Homematic, Shelly & Co

Hausautomation per Kabel oder über Funk?

Bei Neubauten kann man wählen. Bei alten Häusern empfiehlt sich die Automation über Funk. Schaltgeräte mit integriertem Webserver gibt es bereits ab 15€, die sich in eine bestehende Schaltdose einbauen lassen und über WLAN gesteuert werden können.

IT-Sicherheit & Versicherung

Wie sicher ist meine IT?

- Diese Frage stellen sich viele Geschäftsführer und IT-Verantwortliche auf Grund täglicher Berichte in den Printmedien über Cyber-Attacken und Datendiebstahl mit Angriffen auf Firmen z.B. über gefälschte E-Mail-Rechnungen, Attacken auf Router und Firewalls und kennzeichnen so die IT-Sicherheitslage in Österreich.



Ausdruck der Unsicherheit

- Diese Frage ist auch Ausdruck der Unsicherheit angesichts der enormen Komplexität der Unternehmens-IT und den oftmals fehlenden Maßnahmen zur aktiven Risikoreduktion. Diese Unsicherheit kann ich ihnen mit einem meiner Sicherheitschecks nehmen.

Kommt ihre Versicherung für entstandene Schäden auf?

- Datenverlust, Datencrash, Serverausfall und Hardwareschäden können Unternehmen existenziell bedrohen. Viele Firmen wännen sich durch vorhandene IT-Versicherungen in trügerischer Sicherheit. In meiner Beratung gehe ich auch diesen wesentlichen Fragen nach. INFO: <http://www.xpertbase.com/IT-Infrastruktur-Pakete.pdf>

Was kann die Handysignatur

E-Governmentnutzung:

- Amtswege einfach erledigen z.B: Meldebestätigung, Geburtsurkunde, Gewerbeanmeldung
- Heiratsurkunde, Strafregisterauszug
- Sozialversicherungsleistungen, Arbeitnehmerveranlagung
- Dokumente & Rechnungen rechtsgültig signieren